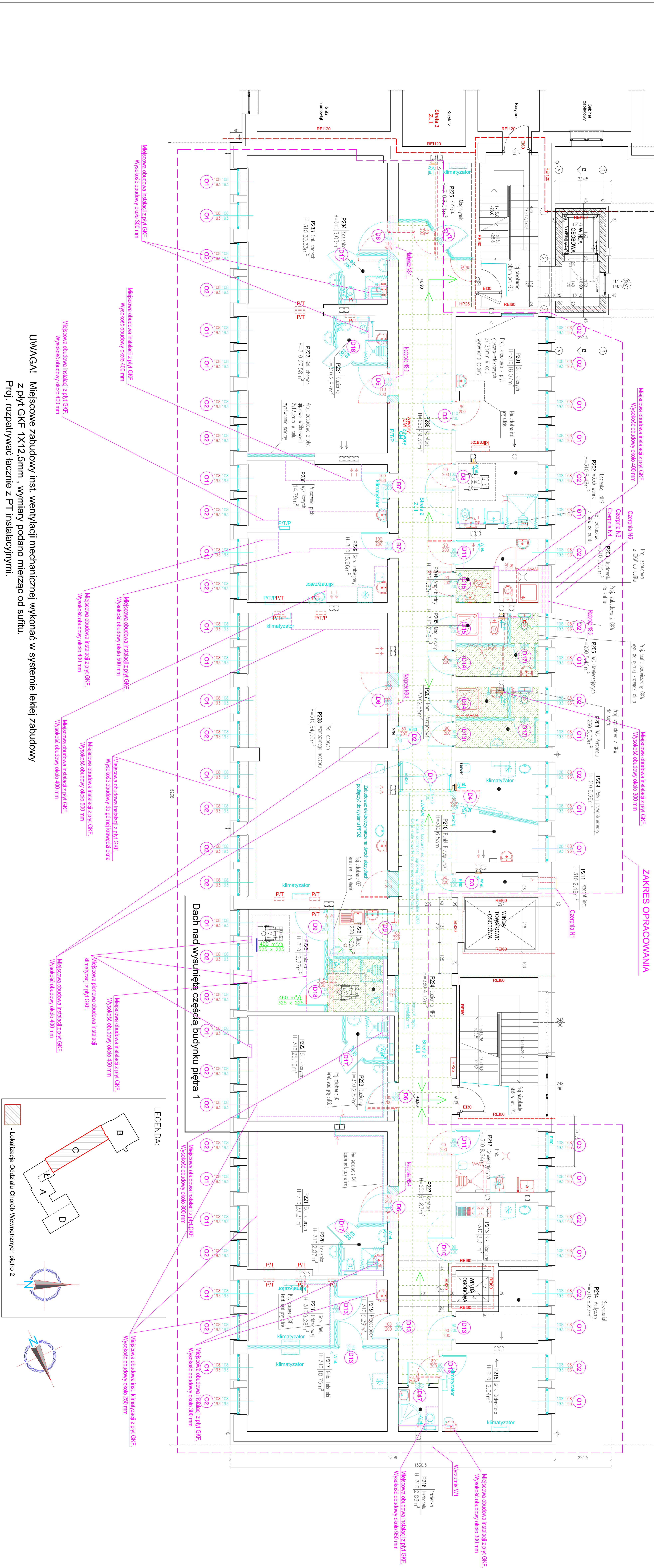


Oddział Chorób Wewnętrznych 21 łóżkowy

5/22

4/35



ZAKRES OPRACOWANIA

Miejsca obrotowa instalacji z płyt GKFF
Wysokość obrotowy około 400 mm

Miejsca obrotowa instalacji z płyt GKFF
Wysokość obrotowy około 400 mm

Miejsca obrotowa instalacji z płyt GKFF
Wysokość obrotowy około 400 mm

Miejsca obrotowa instalacji z płyt GKFF
Wysokość obrotowy około 400 mm

Miejsca obrotowa instalacji z płyt GKFF
Wysokość obrotowy około 400 mm

Miejsca obrotowa instalacji z płyt GKFF
Wysokość obrotowy około 400 mm

Miejsca obrotowa instalacji z płyt GKFF
Wysokość obrotowy około 400 mm

Miejsca obrotowa instalacji z płyt GKFF
Wysokość obrotowy około 400 mm

Miejsca obrotowa instalacji z płyt GKFF
Wysokość obrotowy około 400 mm

Miejsca obrotowa instalacji z płyt GKFF
Wysokość obrotowy około 400 mm

Miejsca obrotowa instalacji z płyt GKFF
Wysokość obrotowy około 400 mm

Miejsca obrotowa instalacji z płyt GKFF
Wysokość obrotowy około 400 mm

Miejsca obrotowa instalacji z płyt GKFF
Wysokość obrotowy około 400 mm

Miejsca obrotowa instalacji z płyt GKFF
Wysokość obrotowy około 400 mm

Miejsca obrotowa instalacji z płyt GKFF
Wysokość obrotowy około 400 mm

Miejsca obrotowa instalacji z płyt GKFF
Wysokość obrotowy około 400 mm

Miejsca obrotowa instalacji z płyt GKFF
Wysokość obrotowy około 400 mm

Miejsca obrotowa instalacji z płyt GKFF
Wysokość obrotowy około 400 mm

Miejsca obrotowa instalacji z płyt GKFF
Wysokość obrotowy około 400 mm

Miejsca obrotowa instalacji z płyt GKFF
Wysokość obrotowy około 400 mm

Miejsca obrotowa instalacji z płyt GKFF
Wysokość obrotowy około 400 mm

Miejsca obrotowa instalacji z płyt GKFF
Wysokość obrotowy około 400 mm

Miejsca obrotowa instalacji z płyt GKFF
Wysokość obrotowy około 400 mm

Miejsca obrotowa instalacji z płyt GKFF
Wysokość obrotowy około 400 mm

Miejsca obrotowa instalacji z płyt GKFF
Wysokość obrotowy około 400 mm

Miejsca obrotowa instalacji z płyt GKFF
Wysokość obrotowy około 400 mm

Miejsca obrotowa instalacji z płyt GKFF
Wysokość obrotowy około 400 mm

Miejsca obrotowa instalacji z płyt GKFF
Wysokość obrotowy około 400 mm

Miejsca obrotowa instalacji z płyt GKFF
Wysokość obrotowy około 400 mm

Miejsca obrotowa instalacji z płyt GKFF
Wysokość obrotowy około 400 mm

Miejsca obrotowa instalacji z płyt GKFF
Wysokość obrotowy około 400 mm

Miejsca obrotowa instalacji z płyt GKFF
Wysokość obrotowy około 400 mm

Miejsca obrotowa instalacji z płyt GKFF
Wysokość obrotowy około 400 mm

Miejsca obrotowa instalacji z płyt GKFF
Wysokość obrotowy około 400 mm

Miejsca obrotowa instalacji z płyt GKFF
Wysokość obrotowy około 400 mm

Miejsca obrotowa instalacji z płyt GKFF
Wysokość obrotowy około 400 mm

Miejsca obrotowa instalacji z płyt GKFF
Wysokość obrotowy około 400 mm

Miejsca obrotowa instalacji z płyt GKFF
Wysokość obrotowy około 400 mm

Miejsca obrotowa instalacji z płyt GKFF
Wysokość obrotowy około 400 mm

Miejsca obrotowa instalacji z płyt GKFF
Wysokość obrotowy około 400 mm

Miejsca obrotowa instalacji z płyt GKFF
Wysokość obrotowy około 400 mm

Miejsca obrotowa instalacji z płyt GKFF
Wysokość obrotowy około 400 mm

Miejsca obrotowa instalacji z płyt GKFF
Wysokość obrotowy około 400 mm

LEGENDA:

Proj. klimatyzator, istn. klimatyzatory wymienne na nowe

Proj. wentylator elektryczny wymuszający przepływ powietrza w kierunku wentylatora/główny w g. Proj. inst. el. i sanitarny

oznaczenie numeracji stolarki zgodnie z zestawieniem stolarki rys. A-05, A-06

Proj. nadproże stolowe wg projektu konstrukcyjnego

oznaczenie kierunku istn. drogi ewakuacyjnej

Proj. nadproże stolowe wg projektu konstrukcyjnego

oznaczenie kierunku istn. drogi ewakuacyjnej

Proj. nadproże stolowe wg projektu konstrukcyjnego

oznaczenie kierunku istn. drogi ewakuacyjnej

Proj. nadproże stolowe wg projektu konstrukcyjnego

oznaczenie kierunku istn. drogi ewakuacyjnej

Proj. nadproże stolowe wg projektu konstrukcyjnego

oznaczenie kierunku istn. drogi ewakuacyjnej

Proj. nadproże stolowe wg projektu konstrukcyjnego

oznaczenie kierunku istn. drogi ewakuacyjnej

Proj. nadproże stolowe wg projektu konstrukcyjnego

oznaczenie kierunku istn. drogi ewakuacyjnej

Proj. nadproże stolowe wg projektu konstrukcyjnego

oznaczenie kierunku istn. drogi ewakuacyjnej

Proj. nadproże stolowe wg projektu konstrukcyjnego

oznaczenie kierunku istn. drogi ewakuacyjnej

Proj. nadproże stolowe wg projektu konstrukcyjnego

oznaczenie kierunku istn. drogi ewakuacyjnej

Proj. nadproże stolowe wg projektu konstrukcyjnego

oznaczenie kierunku istn. drogi ewakuacyjnej

Proj. nadproże stolowe wg projektu konstrukcyjnego

oznaczenie kierunku istn. drogi ewakuacyjnej

Proj. nadproże stolowe wg projektu konstrukcyjnego

oznaczenie kierunku istn. drogi ewakuacyjnej

Proj. nadproże stolowe wg projektu konstrukcyjnego

oznaczenie kierunku istn. drogi ewakuacyjnej

Proj. nadproże stolowe wg projektu konstrukcyjnego

oznaczenie kierunku istn. drogi ewakuacyjnej

Proj. nadproże stolowe wg projektu konstrukcyjnego

oznaczenie kierunku istn. drogi ewakuacyjnej

Proj. nadproże stolowe wg projektu konstrukcyjnego

oznaczenie kierunku istn. drogi ewakuacyjnej

Proj. nadproże stolowe wg projektu konstrukcyjnego

oznaczenie kierunku istn. drogi ewakuacyjnej

Proj. nadproże stolowe wg projektu konstrukcyjnego

oznaczenie kierunku istn. drogi ewakuacyjnej

Proj. nadproże stolowe wg projektu konstrukcyjnego

oznaczenie kierunku istn. drogi ewakuacyjnej

LP	opis	wykonanie	pow. (m ²)
P201	Sala chorych	wykonanie PCV	18,07
P202	kazienka NPS-wzrostk wana	Ynkoony	8,48
P203	Budynkowik	Ynkoony	5,92
P204	Mao Budow	Ynkoony	1,33
P205	Mao Czyszy	Ynkoony	2,45
P206	W/G Odwadzajacych	gres	5,42
P207	Pom. Porzadzowe	GKVV	2,95
P208	W/G Paszoweli	GKVV	2,55
P209	Pok. Przeglowaniowy	Ynkoony	6,98
P210	Punkl. Pielgiarski	Ynkoony	6,53
P211	Szafki Inst.	Ynkoony	6,24
P212	Pok. Okladziacych	Ynkoony	6,24
P213	Pok. Szafowy	Ynkoony	8,21
P214	Sekretariat Medyczny	Ynkoony	8,27
P215	Gab. Dyrektora	Ynkoony	12,94
P216	Kazienka Fesoweli	Ynkoony	2,94
P217	Gab. Lekarski	Ynkoony	18,13
P218	Gab. Higieniczny Odziewowej	Ynkoony	9,28
P219	Pracownia	Ynkoony	5,29
P220	Kazienka	Ynkoony	2,87
P221	Sala chorych	Ynkoony	28,21
P222	Sala chorych	Ynkoony	29,10
P223	Kazienka NPS	GKVV	2,97
P224	Kazienka NPS	GKVV	4,72
P225	Kazienka	Ynkoony	12,17
P226	Silva	Kasztowaty	4,92
P227	Korytarz	Kasztowaty	51,87
P228	Gab. Zabiegowy	Ynkoony	64,05
P229	Gab. Zabiegowy	Ynkoony	15,96
P230	Pracownia POK Wysokowch	Ynkoony	14,79
P231	Kazienka	Ynkoony	2,97
P232	Sala chorych	Ynkoony	27,58
P233	Sala chorych	Ynkoony	30,33
P234	Kazienka	Ynkoony	3,03
P235	Magazynek Sprzetu	Ynkoony	8,91
P236	Korytarz	Kasztowaty	49,36

RAZEM

487,86

ZESTAWIENIE POWIERZCHNI UŻYTKOWEJ w zakresie opr.		RAZEM
LP	opis	pow. (m ²)
P201	Sala chorych	18,07
P202	kazienka NPS-wzrostk wana	8,48
P203	Budynkowik	5,92
P204	Mao Budow	1,33
P205	Mao Czyszy	2,45
P206	W/G Odwadzajacych	5,42
P207	Pom. Porzadzowe	2,95
P208	W/G Paszoweli	2,55
P209	Pok. Przeglowaniowy	6,98
P210	Punkl. Pielgiarski	6,53
P211	Szafki Inst.	6,24
P212	Pok. Okladziacych	6,24
P213	Pok. Szafowy	8,21
P214	Sekretariat Medyczny	8,27
P215	Gab. Dyrektora	12,94
P216	Kazienka Fesoweli	2,94
P217	Gab. Lekarski	18,13
P218	Gab. Higieniczny Odziewowej	9,28
P219	Pracownia	5,29
P220	Kazienka	2,87
P221	Sala chorych	28,21
P222	Sala chorych	29,10
P223	Kazienka NPS	2,97
P224	Kazienka NPS	4,72
P225	Kazienka	12,17
P226	Silva	4,92
P227	Korytarz	51,87
P228	Gab. Zabiegowy	64,05
P229	Gab. Zabiegowy	15,96
P230	Pracownia POK Wysokowch	14,79
P231	Kazienka	2,97
P232	Sala chorych	27,58
P233	Sala chorych	30,33
P234	Kazienka	3,03
P235	Magazynek Sprzetu	8,91
P236	Korytarz	49,36

RZUT PIĘTRA 2

- proj. zmian

0

1:50

0