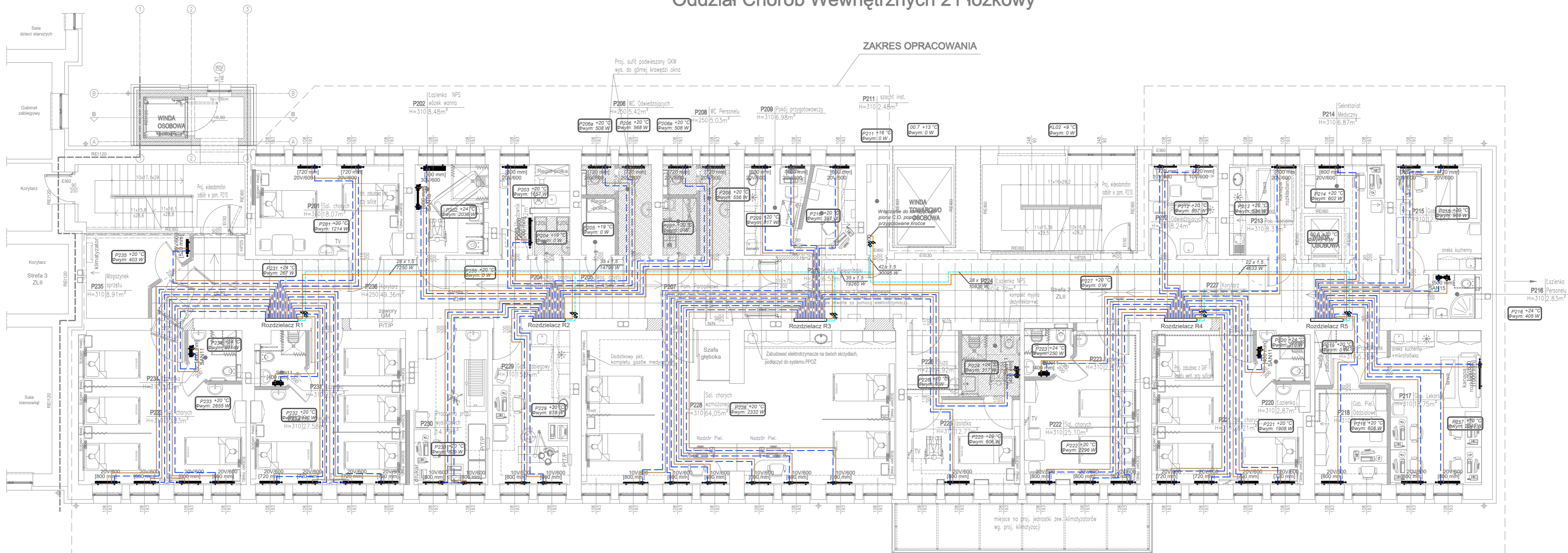


Oddział Chorób Wewnętrznych 21 łóżkowy

ZAKRES OPRACOWANIA



Dach nad wysuniętą częścią budynku piętra 1

LEGENDA

- PRZEWODY INSTALACJI C.O. PROWADZONE W PRZESTRZENI SUFITU PODWISZANEJ(=P)
- PRZEWODY INSTALACJI C.O. (D-P) PROWADZONE W POSADZCE
- GRZEŁNIK STALOWY PŁYTOVY DŁUGOŚCIANY HIGIENICZNY
- GRZEŁNIK ŁAZIENKOWY DRABINKOWY NEZINTEGROWANY. ZASILANE OD ŚCIANY SAN15
- OPIS POMIESZCZENIA OGRZEWANEGO numer pomieszczenia / temperatura obliczeniowa zapotrzebowanie na ciepło
- ZAWÓR KILKOWY GWINTOWANY
- RĘCZNY ZAWÓR RÓWNOWAŻĄCY
- GRZEŁNIKOWY ZAWÓR POMIAROWY
- GRZEŁNIKOWY ZAWÓR POWROTNY
- ODPWIETRZNIK AUTOMATYCZNY
- LICZNIK Ciepła

Inwestor: SAMODZIELNY PUBLICZNY ZESPÓŁ ZAKŁADÓW OPIEKI ZDROWOTNEJ W ŁĄŻY W. BODZENTYNKA 17, 27-100 ŁĄŻA DZIAŁKA nr 13, 114 OBRĘB 0001 82A		Jednostka projektowa: PROFIL STUDIO ARCHYTEKTONICZNE REALIZACJA INWESTYCJI	
Temat projektu: Przebudowa Oddziału Chorób Wewnętrznych w SPZZOZ - Szpital w Łąży		Projektował: mgr inż. Wojciech Nowak nr wp. SJKR237PW6508	Sprawdził: mgr inż. Sabina Gępczewska nr wp. SJKR237PW6501
Nazwa rysunku: RZUT PIĘTRA 2 - INSTALACJA C.O.		Opracował: mgr inż. Marcin Kaczmarski	Data: 06.2024
stadium PT	nr rys. ICO-01	skala: 1:100	kolumna: 0