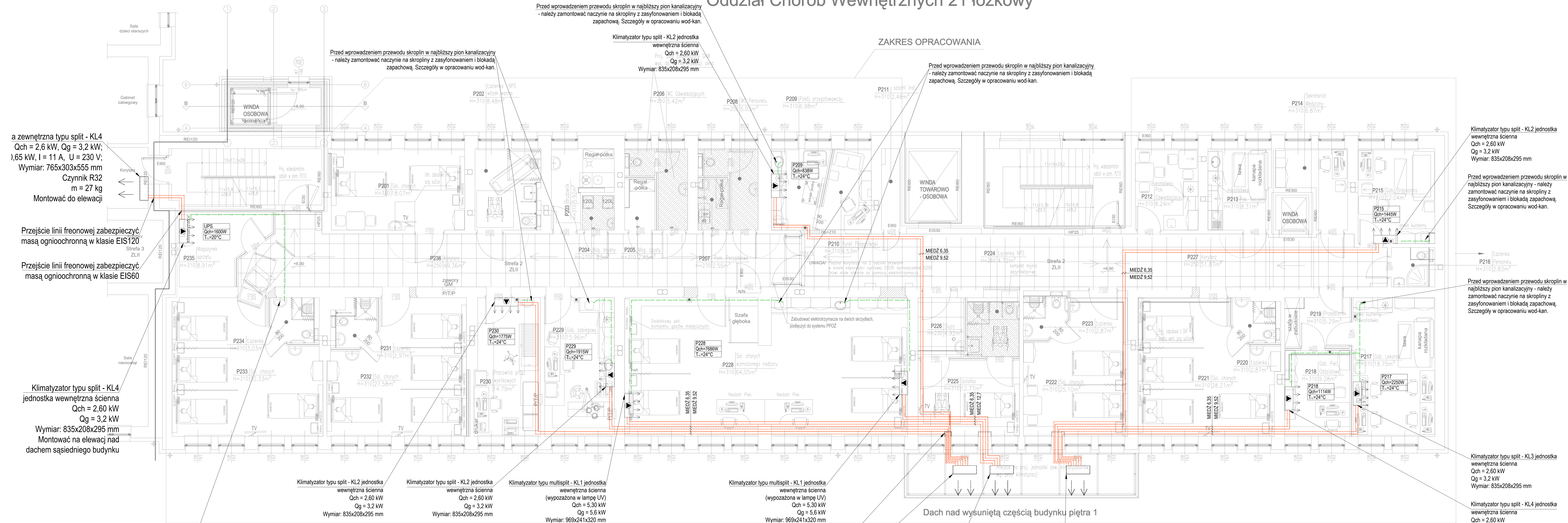


# Oddział Chorób Wewnętrznych 21 łóżkowy

## ZAKRES OPRACOWANIA



a zewnętrzna typu split - KL4  
Qch = 2,6 kW, Qg = 3,2 kW;  
1,65 kW, I = 11 A, U = 230 V;  
Wymiar: 765x303x555 mm  
Czynnik R32  
m = 27 kg  
Montować do elewacji

Prześciecienie linii freonowej zabezpieczyć  
masą ognioochronną w klasie EIS120  
Strefa 3  
ZLII

Prześciecienie linii freonowej zabezpieczyć  
masą ognioochronną w klasie EIS60

Klimatyzator typu split - KL4  
jednostka wewnętrzna ścienna  
Qch = 2,60 kW  
Qg = 3,2 kW  
Wymiar: 835x208x295 mm  
Montować na elewacji nad  
dachem sąsiedniego budynku

Przed wprowadzeniem przewodu skroplin w najbliższy pion kanalizacyjny  
- należy zamontować naczynie na skropliny z zasysaniem i blokadą  
zapachową. Szczegóły w opracowaniu wod-kan.

Klimatyzator typu split - KL2 jednostka  
wewnętrzna ścienna  
Qch = 2,60 kW  
Qg = 3,2 kW  
Wymiar: 835x208x295 mm

Klimatyzator typu split - KL2 jednostka  
wewnętrzna ścienna  
Qch = 2,60 kW  
Qg = 3,2 kW  
Wymiar: 835x208x295 mm

Klimatyzator typu multisplit - KL1 jednostka  
wewnętrzna ścienna  
(wypożazona w lampę UV)  
Qch = 5,30 kW  
Qg = 5,6 kW  
Wymiar: 969x241x320 mm

Klimatyzator typu multisplit - KL1 jednostka  
wewnętrzna ścienna  
(wypożazona w lampę UV)  
Qch = 5,30 kW  
Qg = 5,6 kW  
Wymiar: 969x241x320 mm

Miejscowa pionowa obudowa przewodów  
klimatyzacji płytami GKF

Jednostka zewnętrzna typu multisplit - KL2  
Qch = 6,2 kW, Qg = 6,5 kW;  
P = 1,9 kW, U = 230 V;  
Wymiar: 890x342x673 mm  
Czynnik R32

Jednostka zewnętrzna typu multisplit - KL1  
Qch = 7,9 kW, Qg = 8,2 kW;  
P = 2,45 kW, U = 230 V;  
Wymiar: 890x342x673 mm  
Czynnik R32

Jednostka zewnętrzna typu multisplit - KL3  
Qch = 6,2 kW, Qg = 6,5 kW;  
P = 1,9 kW, U = 230 V;  
Wymiar: 890x342x673 mm  
Czynnik R32

Przed wprowadzeniem przewodu skroplin w najbliższy pion kanalizacyjny  
- należy zamontować naczynie na skropliny z zasysaniem i blokadą  
zapachową. Szczegóły w opracowaniu wod-kan.

Klimatyzator typu split - KL2 jednostka  
wewnętrzna ścienna  
Qch = 2,60 kW  
Qg = 3,2 kW  
Wymiar: 835x208x295 mm

Przed wprowadzeniem przewodu skroplin w najbliższy pion kanalizacyjny  
- należy zamontować naczynie na skropliny z zasysaniem i blokadą  
zapachową. Szczegóły w opracowaniu wod-kan.

Klimatyzator typu split - KL2 jednostka  
wewnętrzna ścienna  
Qch = 2,60 kW  
Qg = 3,2 kW  
Wymiar: 835x208x295 mm

Przed wprowadzeniem przewodu skroplin w  
najbliższy pion kanalizacyjny - należy  
zamontować naczynie na skropliny z  
zasysaniem i blokadą zapachową.  
Szczegóły w opracowaniu wod-kan.

Przed wprowadzeniem przewodu skroplin w  
najbliższy pion kanalizacyjny - należy  
zamontować naczynie na skropliny z  
zasysaniem i blokadą zapachową.  
Szczegóły w opracowaniu wod-kan.

Klimatyzator typu split - KL3 jednostka  
wewnętrzna ścienna  
Qch = 2,60 kW  
Qg = 3,2 kW  
Wymiar: 835x208x295 mm

Klimatyzator typu split - KL4 jednostka  
wewnętrzna ścienna  
Qch = 2,60 kW  
Qg = 3,2 kW  
Wymiar: 835x208x295 mm

- LEGENDA
- rury instalacji freonowej (zasilanie + powód)
  - skropliny
  - 
  - 
  -

- UWAGI
1. Sterownik klimatyzacji zamontować na ścianie przy drzwiach wejściowych
  2. Do pomieszczenia zgodnie z projektem wykonania.
  3. Wytyczne zamontowanie urządzeń i materiałów musi posiadać odpowiednie atesty i doposażenie.
  4. Projekty instalacji należy wykonać zgodnie z innymi branżami oraz opisać technicznie.

- OZNACZENIA:
- Qch moc chłodnicza
  - P.U. moc elektryczna, napięcie

Inwestor: SAMODZIELNY PUBLICZNY ZESPÓŁ ZAKŁADÓW OPIEKI ZDROWOTNEJ W KŁY ul. BOZENTYŃSKA 17, 27-100 RZA DZIAŁKA nr 113, 114 OBRĘB 0001 RZA		Jednostka projektowa: <b>PROFIL</b> STUDIO ARCHYTEKTONICZNE REALIZACJA INWESTYCJI		Skala: 1:50	
Temat projektu: Przebudowa Oddziału Chorób Wewnętrznych w SPZZOZ - Szpital w Iłży		Projektant: mgr inż. Wojciech Niewiński nr id. SAK.007.PW00008	Specjalność: Instalacje sanitarne	Podpis: <i>Niewiński</i>	Data: 06.2024
Nazwa rysunku: <b>RZUT PIĘTRA 2</b> - INSTALACJA KLIMATYZACJI		Opisane: mgr inż. Krzysztof Kender	Specjalność: Instalacje sanitarne	Podpis: <i>Kender</i>	Strona: 0