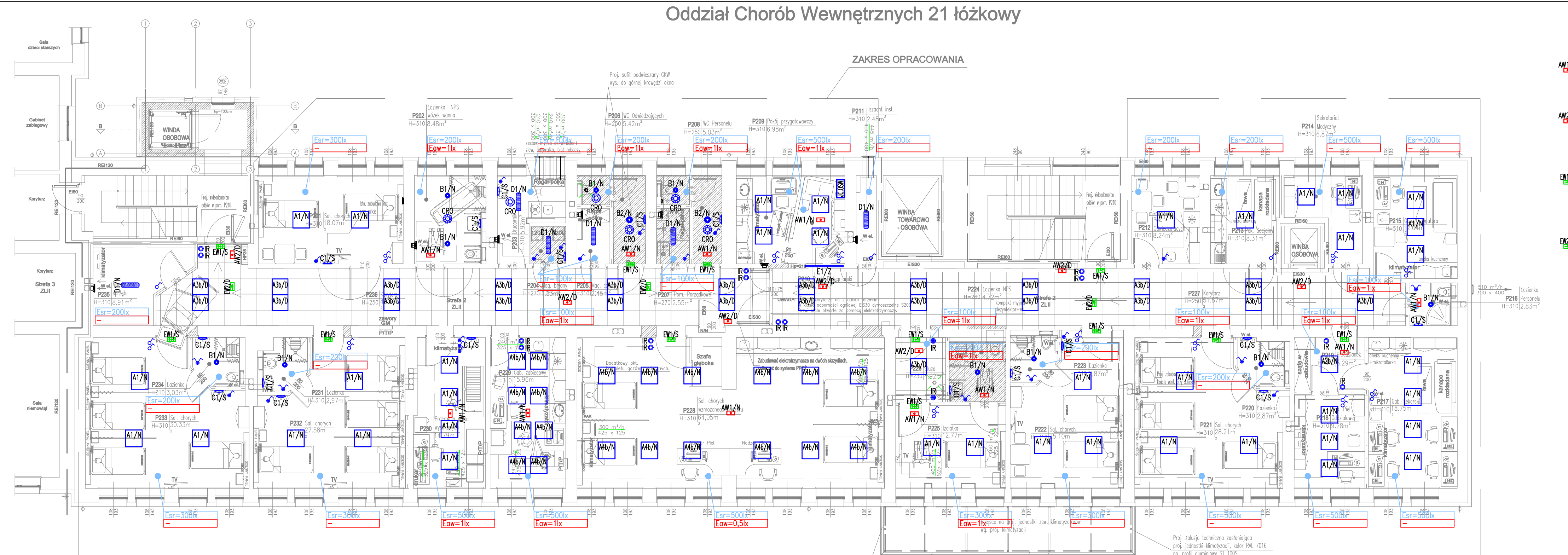


# Oddział Chorób Wewnętrznych 21 łóżkowy

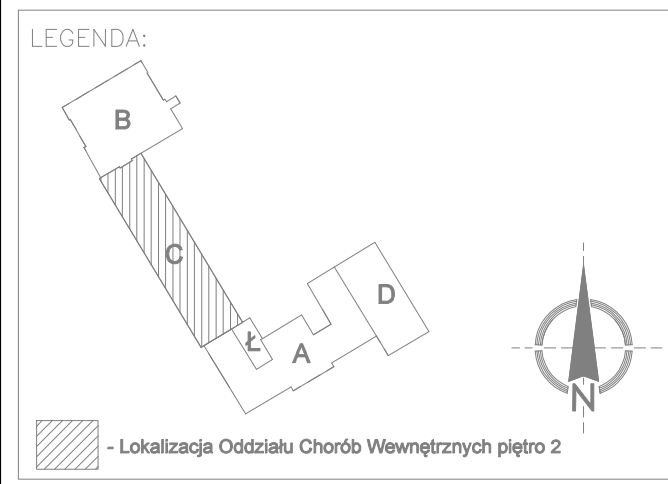
ZAKRES OPRACOWANIA



LEGENDA – OŚWIETLENIE AW. I EW.

- AW1/N** OPRAWA OŚWIETLENIA AWARYJNEGO LED 7,5W IP65 MONTAŻ NASTROPOWY LUB ŚCIENNY Z BATERIĄ t>=1h, PRZYSTOSOWANA DO TEMP. T>=-10°C DO CENTRALNEGO SYSTEMU MONITORINGU OPRAW KOMUNIKACJA TECHNOLOGIĄ RADIOWĄ
- AW2/D** OPRAWA OŚWIETLENIA AWARYJNEGO LED 7,5W IP65 MONTAŻ DOSTROPOWY Z BATERIĄ t>=1h, PRZYSTOSOWANA DO TEMP. T>=-10°C DO CENTRALNEGO SYSTEMU MONITORINGU OPRAW KOMUNIKACJA TECHNOLOGIĄ RADIOWĄ
- EW1/S** OPRAWA OŚWIETLENIA AWARYJNEGO LED IP65 Z PIKTOGRAMEM, JEDNOSTRONNA MONTAŻ ŚCIENNY Z BATERIĄ t>=1h, PRZYSTOSOWANA DO TEMP. T>=-10°C DO CENTRALNEGO SYSTEMU MONITORINGU OPRAW KOMUNIKACJA TECHNOLOGIĄ RADIOWĄ
- EW2/D** OPRAWA OŚWIETLENIA AWARYJNEGO LED IP65 Z PIKTOGRAMEM, DWUSTRONNA MONTAŻ DOSTROPOWY Z BATERIĄ t>=1h, PRZYSTOSOWANA DO TEMP. T>=-10°C DO CENTRALNEGO SYSTEMU MONITORINGU OPRAW KOMUNIKACJA TECHNOLOGIĄ RADIOWĄ

ZESTAWIENIE POWIERZCHNI UŻYTKOWEJ w zakresie opr.				Piętro 2
L.P.	pomieszczenie	wykończenie posadzki	suft	pow. (m2)
P201	Sala chorych	wykładzina PCV	tynkowany	18,07
P202	Łazienka NPS wózek wanna	gres	tynkowany	8,48
P203	Brudownik	gres	tynkowany	5,92
P204	Mag. Brudny	gres	GKW	1,83
P205	Mag. Czysty	gres	tynkowany	2,45
P206	WC Odwiedzających	gres	GKW	5,42
P207	Pom. Porządkowe	gres	GKW	2,55
P208	WC Personelu	gres	GKW	5,03
P209	Pok. Przygotowawczy	wykładzina PCV	tynkowany	6,98
P210	Punkt Pielęgniarski	wykładzina PCV	tynkowany	6,53
P211	Szacht inst.	gres	tynkowany	2,48
P212	Pok. Odwiedzających	wykładzina PCV	tynkowany	8,24
P213	Pok. Socjalny	wykładzina PCV	tynkowany	8,31
P214	Sekretariat Medyczny	wykładzina PCV	tynkowany	6,87
P215	Gab. Ordynatora	wykładzina PCV	tynkowany	12,04
P216	Łazienka Personelu	gres	tynkowany	2,83
P217	Gab. Lekarski	wykładzina PCV	tynkowany	18,75
P218	Gab. Pielęgniarki Oddziałowej	wykładzina PCV	tynkowany	9,28
P219	Przedsiónek	wykładzina PCV	tynkowany	5,29
P220	Łazienka	gres	tynkowany	2,87
P221	Sala chorych	wykładzina PCV	tynkowany	28,21
P222	Sala chorych	wykładzina PCV	tynkowany	25,10
P223	Łazienka	wykładzina PCV	tynkowany	2,87
P224	Łazienka NPS	gres	GKW	4,72
P225	Izolanka	wykładzina PCV	tynkowany	12,77
P226	Śluzka	wykładzina PCV	kasetonowy	4,92
P227	Korytarz	wykładzina PCV	kasetonowy	51,87
P228	Sal. Chorych wzmoczonego nadzoru	wykładzina PCV	tynkowany	64,05
P229	Gab. Zabiegowy	wykładzina PCV	tynkowany	15,96
P230	Pracownia prób wysiłkowych	wykładzina PCV	tynkowany	14,79
P231	Łazienka	gres	tynkowany	2,97
P232	Sala chorych	wykładzina PCV	tynkowany	27,58
P233	Sala chorych	wykładzina PCV	tynkowany	30,33
P234	Łazienka	gres	tynkowany	3,03
P235	Magazynek sprzętu	wykładzina PCV	tynkowany	8,91
P236	Korytarz	wykładzina PCV	kasetonowy	49,36
<b>RAZEM</b>				<b>487,66</b>



LEGENDA – OŚWIETLENIE PODSTAWOWE

- A1/N** OPRAWA LED KASETONOWA IP40, 36W, 4000lm, 4000K MONTAŻ NASTROPOWY, TEMP. PRACY: -20°C ÷ +40°C WYPOSAŻONA W ZINTEGROWANY SENSOR DOSTOSOWUJĄCY STRUMIEN ŚWIETLNY OPRAWY STEROWANIE BEZPRZEWODOWE (WYPOSAŻONA W MODUŁ KOMUNIKACJI RADIOWEJ)
- A2b/N** OPRAWA LED KASETONOWA IP40, 36W, 4000lm, 4000K MONTAŻ NASTROPOWY, TEMP. PRACY: -20°C ÷ +40°C WYPOSAŻONA W ZINTEGROWANY SENSOR DOSTOSOWUJĄCY STRUMIEN ŚWIETLNY OPRAWY STEROWANIE BEZPRZEWODOWE (WYPOSAŻONA W MODUŁ KOMUNIKACJI RADIOWEJ)
- A3b/D** OPRAWA LED KASETONOWA IP40, 36W, 4000lm, 4000K MONTAŻ DOSTROPOWY, TEMP. PRACY: -20°C ÷ +40°C WYPOSAŻONA W ZINTEGROWANY SENSOR DOSTOSOWUJĄCY STRUMIEN ŚWIETLNY OPRAWY STEROWANIE BEZPRZEWODOWE (WYPOSAŻONA W MODUŁ KOMUNIKACJI RADIOWEJ)
- A4b/N** OPRAWA LED KASETONOWA IP40, 36W, 4000lm, 4000K MONTAŻ NASTROPOWY, TEMP. PRACY: -20°C ÷ +40°C WYPOSAŻONA W ZINTEGROWANY SENSOR DOSTOSOWUJĄCY STRUMIEN ŚWIETLNY OPRAWY STEROWANIE BEZPRZEWODOWE (WYPOSAŻONA W MODUŁ KOMUNIKACJI RADIOWEJ)
- B1/N** OPRAWA LED DOWNLIGHT IP54, 25W, 1810lm, 4000K MONTAŻ NASTROPOWY, TEMP. PRACY: -20°C ÷ +40°C
- B2/N** OPRAWA LED DOWNLIGHT IP54, 35W, 2840lm, 4000K MONTAŻ NASTROPOWY, TEMP. PRACY: -20°C ÷ +40°C
- C1/S** OPRAWA LED NAŚCIENNA IP44, 18W, 1140lm, 4000K MONTAŻ ŚCIENNY, TEMP. PRACY: -20°C ÷ +40°C
- D1/N** OPRAWA LED IP65, 4000K FUNKCJA RĘCZNEJ REGULACJI STRUMIENIA ŚWIETLNEGO I MOCY: - KROK 1: 5000lm / 34W - KROK 2: 4400lm / 29W - KROK 3: 3850lm / 24W - KROK 4: 3080lm / 19W MONTAŻ NASTROPOWY
- E1/Z** OPRAWA LED IP20, 26W, 3000m, 4000K MONTAŻ ZWIESZANY, TEMP. PRACY: -20°C ÷ +40°C WYPOSAŻONA W ZINTEGROWANY SENSOR DOSTOSOWUJĄCY STRUMIEN ŚWIETLNY OPRAWY

- CRO** CZUJNIK RUCHU/OBECNOŚCI 360
- IR** ŁĄCZNIK - PRZYCIŚK, 1-BIEGUNOWY 230V/16A Z MODUŁEM NADAJNIKA RADIOWEGO
- IR** ŁĄCZNIK 1-BIEGUNOWY 230V/16A
- IR** ŁĄCZNIK 1-BIEGUNOWY, 2-OBWODY 230V/16A
- LC05W** JEDNOSTKA CENTRALNA DO ZARZĄDZANIA OŚWIETLENIEM KOMUNIKACJA TECHNOLOGIĄ RADIOWĄ

Inwestor:  
SAMODZIELNY PUBLICZNY ZESPÓŁ ZAKŁADÓW OPIEKI ZDROWOTNEJ W ILŻY ul. BODZENTYŃSKA 17, 27-100 ILŻA  
DZIAŁKA nr 113, 114 OBRĘB 0001 ILŻA

Temat projektu:  
Przebudowa Oddziału Chorób Wewnętrznych w SPZZOZ - Szpital w Ilży

Nazwa rysunku:  
PLAN INSTALACJI OŚWIETLENIA - KONDYGNACJA +2

Jednostka projektowa:			
<b>PROFIL STUDIO ARCHTEKTONICZNE REALIZACJA INWESTYCJI</b>			
44-100 Gliwice ul. Lipowa 14			
Projektował: mgr inż. Krzysztof Tomaniak UPR. BUD ŚL/K/287/P/WBE/19	Specjalność: Elektryczna	Podpis:	Data:
Sprawił: mgr inż. Łukasz Węgrzyński UPR. BUD ŚL/K/5904/P/WBE/15	Specjalność: Elektryczna	Podpis:	<b>06.2024</b>
stadium <b>PT</b>	nr rys. <b>IE-101</b>	Skala: <b>1:100</b>	Rev.: <b>0</b>