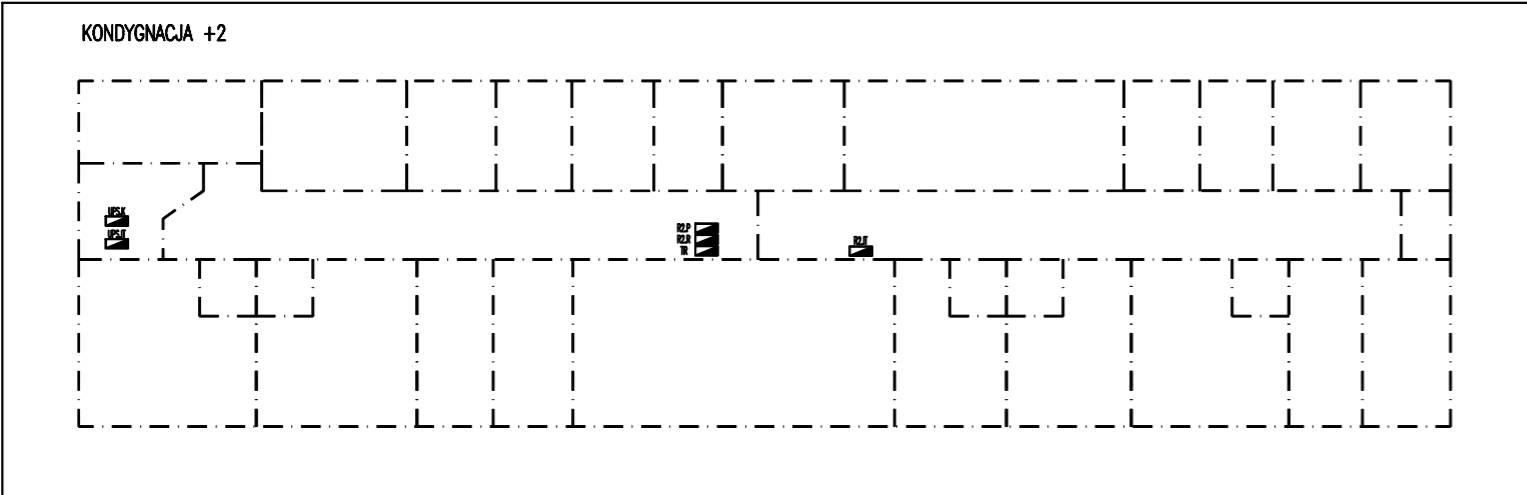


- LEGENDA**
- ROZDZIELNICA
 - RGnn - ROZDZIELNICA GŁÓWNA NISKIEGO NAPIĘCIA
 - RG.C - ROZDZIELNICA GŁÓWNA BUDYNKU C
 - TR - TABLICA ROZDZIELCZA
 - UPS.IT - UPS W ZAKRESIE SIECI IT
 - UPS.K - UPS W ZAKRESIE KOMPUTERÓW
 - R2.P - ROZDZIELNICA PIĘTRA PODSTAWOWA
 - R2.R - ROZDZIELNICA PIĘTRA REZERWOWA
 - R2.IT - ROZDZIELNICA PIĘTRA SIECI IT

ISTNIEJĄCA WKŁADKĘ BEZPIECZNIKOWĄ 80A
 WYMIENIĆ NA WKŁADKĘ BEZPIECZNIKOWĄ 125A
 ISTNIEJĄCA PODSTAWA BEZPIECZNIKOWA O WARTOŚCI 200A



Inwestor:
 SAMODZIELNY PUBLICZNY ZESPÓŁ ZAKŁADÓW OPIEKI
 ZDROWOTNEJ W IŁŻY ul. BODZENTYŃSKA 17, 27-100 IŁŻA
 DZIAŁKA nr 113, 114 OBRĘB 0001 IŁŻA

Temat projektu:
 Przebudowa Oddziału Chorób Wewnętrznych
 w SPZZOZ - Szpital w Iłży

Nazwa rysunku:
 SCHEMAT ROZDZIAŁU ENERGII

Jednostka projektowa:			
PROFIL STUDIO ARCHTEKTONICZNE REALIZACJA INWESTYCJI			
44-100 Gliwice ul. Lipowa 14			
Projektował: mgr inż. Krzysztof Tomanek UPR. BUD SLK/8297/PWBE/19	Specjalność: Elektryczna	Podpis:	Data:
Sprawdził: mgr inż. Łukasz Wawrzyczek UPR. BUD SLK/5604/PWBE/15	Specjalność: Elektryczna	Podpis:	06.2024
stadium PT	nr rys. IE-011	Skala: -	Rev.: 0