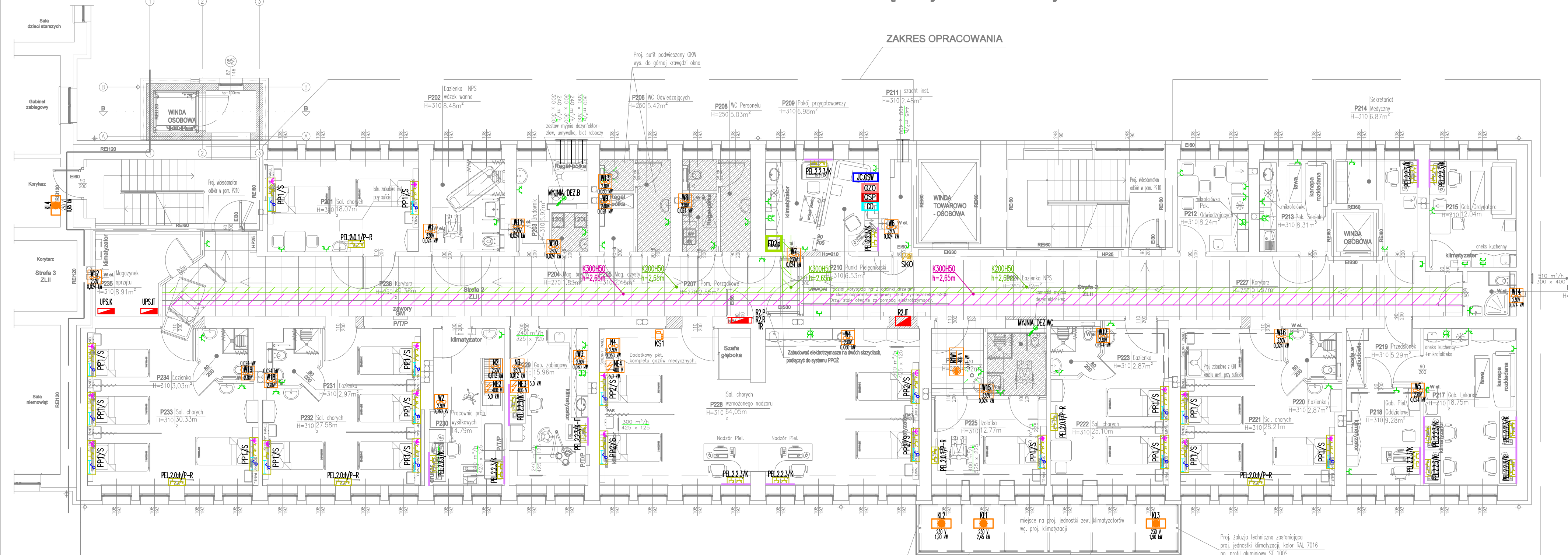


Oddział Chorób Wewnętrznych 21 łóżkowy



| ZESTAWIENIE POWIERZCHNI UŻYTKOWEJ w zakresie opr. | | | | Piętro 2 | |
|---|---------------------------------|----------------------|-------------|---------------|--|
| L.P. | pomieszczenie | wykończenie posadzki | sufit | pow. (m2) | |
| P201 | Sala chorych | wykładzina PCV | tylnokowany | 18,07 | |
| P202 | Łazienka NPS wózek wanna | gres | tylnokowany | 8,48 | |
| P203 | Brudownik | gres | tylnokowany | 5,92 | |
| P204 | Mag. Brudny | gres | GKW | 1,83 | |
| P205 | Mag. Czysty | gres | tylnokowany | 2,45 | |
| P206 | WC Odwiedzających | gres | GKW | 5,42 | |
| P207 | Pom. Porządkowe | gres | GKW | 2,55 | |
| P208 | WC Personelu | gres | GKW | 5,03 | |
| P209 | Pok. Przygotowawczy | wykładzina PCV | tylnokowany | 6,98 | |
| P210 | Punkt Pielęgniarski | wykładzina PCV | tylnokowany | 6,53 | |
| P211 | Szacht inst. | gres | tylnokowany | 2,48 | |
| P212 | Pok. Odwiedzających | wykładzina PCV | tylnokowany | 8,24 | |
| P213 | Pok. Socjalny | wykładzina PCV | tylnokowany | 8,31 | |
| P214 | Sekretariat Medyczny | wykładzina PCV | tylnokowany | 6,87 | |
| P215 | Gab. Ordynatora | wykładzina PCV | tylnokowany | 12,04 | |
| P216 | Łazienka Personelu | gres | tylnokowany | 2,83 | |
| P217 | Gab. Lekarski | wykładzina PCV | tylnokowany | 18,75 | |
| P218 | Gab. Pielęgniarki Oddziałowej | wykładzina PCV | tylnokowany | 9,28 | |
| P219 | Przedsiónek | wykładzina PCV | tylnokowany | 5,29 | |
| P220 | Łazienka | gres | tylnokowany | 2,87 | |
| P221 | Sala chorych | wykładzina PCV | tylnokowany | 28,21 | |
| P222 | Sala chorych | wykładzina PCV | tylnokowany | 25,10 | |
| P223 | Łazienka | wykładzina PCV | tylnokowany | 2,87 | |
| P224 | Łazienka NPS | gres | GKW | 4,72 | |
| P225 | Izolotka | wykładzina PCV | tylnokowany | 12,77 | |
| P226 | Służa | wykładzina PCV | kasetonowy | 4,92 | |
| P227 | Korytarz | wykładzina PCV | kasetonowy | 51,87 | |
| P228 | Sal. Chorych wzmożonego nadzoru | wykładzina PCV | tylnokowany | 64,05 | |
| P229 | Gab. Zabiegowy | wykładzina PCV | tylnokowany | 15,96 | |
| P230 | Pracownia prób wysiłkowych | wykładzina PCV | tylnokowany | 14,79 | |
| P231 | Łazienka | gres | tylnokowany | 2,97 | |
| P232 | Sala chorych | wykładzina PCV | tylnokowany | 27,58 | |
| P233 | Sala chorych | wykładzina PCV | tylnokowany | 30,33 | |
| P234 | Łazienka | gres | tylnokowany | 3,03 | |
| P235 | Magazynek sprzętu | wykładzina PCV | tylnokowany | 8,91 | |
| P236 | Korytarz | wykładzina PCV | kasetonowy | 49,36 | |
| RAZEM | | | | 487,66 | |

LEGENDA

ROZDZIELNICA
R1.P – ROZDZIELNICA 1 PIĘTRA (ZASILANIE PODSTAWOWE)
R1.R – ROZDZIELNICA 1 PIĘTRA (ZASILANIE REZERWOWE)
R1.IT – ROZDZIELNICA 1 PIĘTRA (ZASILANIE POPRZEC SIĘĆ IT)

PIETROWY PUNKT DYSTRYBUCYJNY

KORYTA KABLOWE

KANAŁ ELEKTROINSTALACYJNY

PION KANAŁ ELEKTROINSTALACYJNY

GNIAZDO 230V/16A
GNIAZDO 230V/16A IP44
ZESTAW GNIAZDO (ELEKTRYCZNE I INFORMACYJNE)

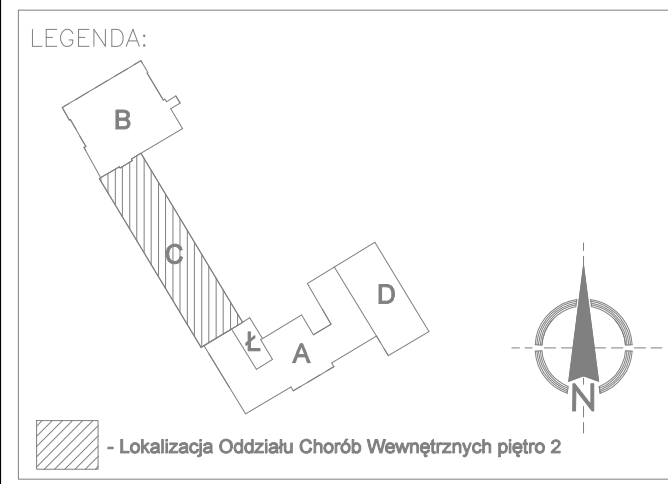
LEGENDA DLA PEL WYJAŚNIENIE:

PEL X/S-R

OZNACZENIE POMOCNICZNE:
R – 1x GNIAZDO RTV
IT – 2x GNIAZDO 230V/16A (SIĘĆ IT)

SPOSÓB MONTAŻU:
N – NATYNKOWY
P – PODTYNKOWY
K – KANAŁ ELEKTROINSTALACYJNY

ILOSC GNIAZDO RJ45



LEGENDA

PANEL PRZYŁÓPKOWY ŚCIENNY W KONFIGURACJI:
- 1x OŚWIETLENIE POŚREDNIE
- 1x OŚWIETLENIE DO CZYTANIA
- 1x OŚWIETLENIE NOCNE
- 6x GNIAZDO 230V/16A
- 2x GNIAZDO RJ45
- 2x GNIAZDO WYRÓWNIANIA POTENCJAŁÓW
- POZOSTAŁE GNIAZDA/ZŁĄCZA/MANIPULATORY MEDYCZNE

PANEL PRZYŁÓPKOWY ŚCIENNY W KONFIGURACJI:
- 1x OŚWIETLENIE POŚREDNIE
- 1x OŚWIETLENIE DO CZYTANIA
- 1x OŚWIETLENIE NOCNE
- 6x GNIAZDO 230V/16A
- 4x GNIAZDO 230V/16A (SIĘĆ IT)
- 2x GNIAZDO RJ45
- 2x GNIAZDO WYRÓWNIANIA POTENCJAŁÓW
- POZOSTAŁE GNIAZDA/ZŁĄCZA/MANIPULATORY MEDYCZNE

ŁĄCZNIK 1-BIEGUNOWY 230V/16A
ZAŁ/WYŁ. WENTYLATOR

WYPUST KABLOWY 3f Z REZERWĄ KABLA 3m
MYJNIA DEZ.B – 400V; 4,6kW (BRUDOWNIK)
MYJNIA DEZ.WC – 400V; 4,6kW (WC)

KASETA SSYGNALIZACYJNA SIĘCI IT

URZĄDZENIE ELEKTRYCZNE
NE... – NAGRZEWNICA ELEKTRYCZNA

CENTRALA WENTYLACYJNA

WENTYLATOR

KLIMATYZATOR MULTISPLIT (JEDNOSTKA ZEWNĘTRZNA)

KLIMATYZATOR SPLIT

Investor:
SAMODZIELNY PUBLICZNY ZESPÓŁ ZAKŁADÓW OPIEKI ZDROWOTNEJ W ILŻY ul. BODZEWIŃSKA 17, 27-100 ILŻA
DZIAŁKA nr 113, 114 OBRĘB 0001 ILŻA

Temat projektu:
Przebudowa Oddziału Chorób Wewnętrznych w SPZZOZ - Szpital w Ilży

Nazwa rysunku:
PLAN INSTALACJI ELEKTRYCZNYCH
- KONDYGNACJA +2

Jednostka projektowa:
PROFIL STUDIO ARCHTEKTONICZNE REALIZACJA INWESTYCJI

44-100 Gliwice ul. Lipowa 14

| | | | |
|--|-----------------------------|-----------------|------------|
| Projektował: mgr inż. Krzysztof Tomaniak UFR. BUD.ŚL.K.6297/PWB/E/19 | Specjalność: Elektryczna | Podpis: | Data: |
| Sprawił: mgr inż. Łukasz Węgrzyński UFR. BUD.ŚL.K.6904/PWB/E/15 | Specjalność: Elektryczna | Podpis: | 06.2024 |
| stadium PT | nr rys. IE-111 | Skala: 1:100 | Rev.: 0 |