

SPRZ-2-2025

Załącznik nr 1

1. Dane techniczno – identyfikacyjne zespołu prądotwórczego:

- typ: 84ZPP78H12
- rok prod.: 1984
- nr fabryczny: 11760
- moc; 200 kW
- napięcie: 400/231 V
- częstotliwość: 50 Hz
- prędkość obrot.: 1500 obr/min
- masa: 5000 kg

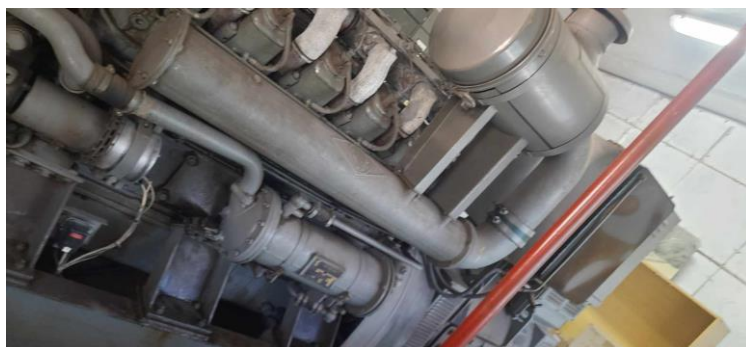
2. Prądnicą synchroniczną samowzbudną:

- typ: Ge355M4-03
- rok produkcji: 1984
- nr fabryczny: 2209
- moc: 250 KVA
- tablica sterownicza: TRE-400

**3. Ocena stanu technicznego – wg opinii nr RAD/24/111 wydanej przez EKSPERCI
TECHNICZNO-MOTORYZACYJNI RZECZOZNAWCY-PZM SPÓŁKA
AKCYJNA – Oddział Radom:**

W wyniku przeprowadzonych przez Rzecznawców oględzin stwierdzono: maszyna **kompletna, bez braków i uszkodzeń**. Rozruch silnika prawidłowy, poprawna praca agregatu w pełnym zakresie obrotów. Stwierdzono przeprowadzony w 2020 roku pełny przegląd techniczny wraz z wymianą płynów eksploatacyjnych i filtrów. Wskazania ilości przepracowanych motogodzin na dzień 16-12-2024r. – 261,9 mth.

4. Dokumentacja zdjęciowa:



Zgodnie z art. 13 ogólnego rozporządzenia o ochronie danych osobowych z dnia 27 kwietnia 2016 r. (Dz. Urz. UE L 119 z 04.05.2016) informuję, iż administratorem Pani/Pana danych osobowych jest Samodzielny Publiczny Zespół Zakładów Opieki Zdrowotnej – Szpital w Ilży. Szczegóły obowiązku informacyjnego są dostępne na stronie <https://szpitalilza.com.pl>.

